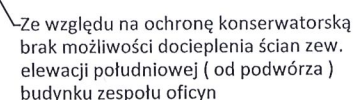
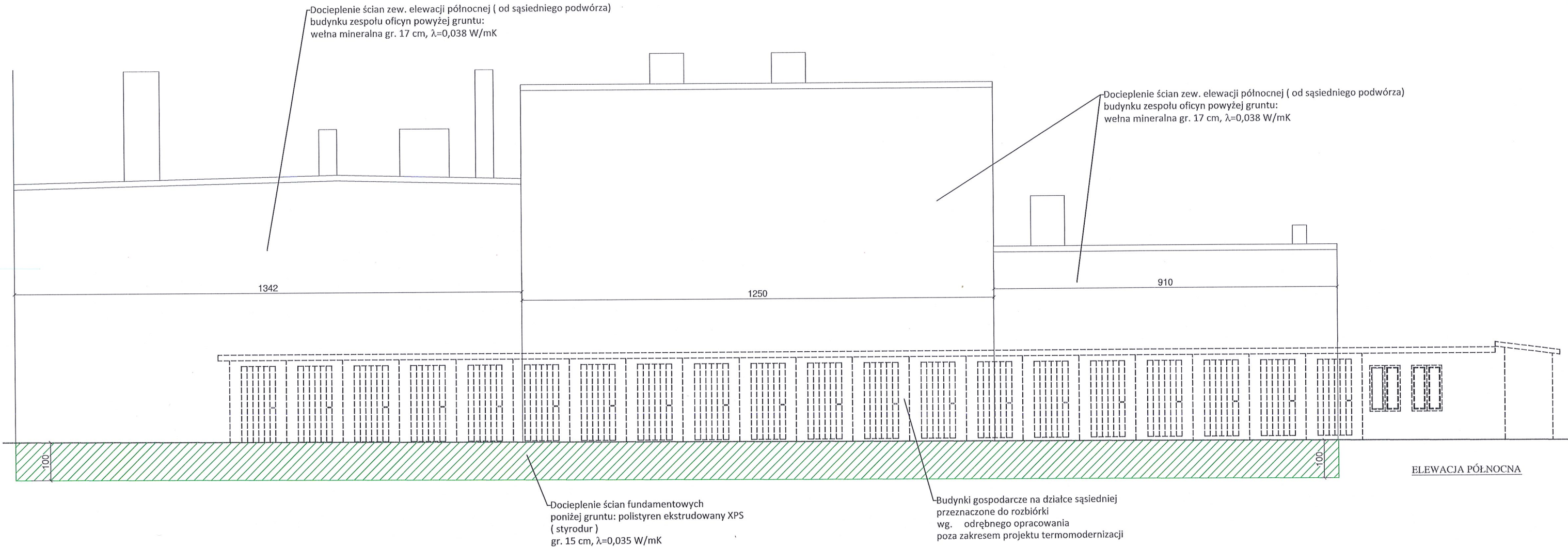


- Docieplenie ścian zew. elewacji północnej (od sąsiedniego podwórza) budynku zespołu oficyń powyżej gruntu: wełna mineralna gr. 17 cm, $\lambda=0,038$ W/mK, tynk silikonowy, farba krzemianowa;
- Docieplenie ścian fundamentowych poniżej gruntu: polistyren ekstrudowany XPS (styrodur) gr. 15 cm, $\lambda=0,035$ W/mK;
- Docieplenie ścian zew. elewacji zachodniej budynku zespołu oficyń powyżej gruntu: wełna mineralna gr. 17 cm, $\lambda=0,038$ W/mK, tynk silikonowy, farba krzemianowa;
- Docieplenie ścian fundamentowych poniżej gruntu: polistyren ekstrudowany XPS (styrodur) gr. 15 cm, $\lambda=0,035$ W/mK;
- Docieplenie ścian zew. elewacji wschodniej budynku frontowego: płyty ze styropianu EPS fasada gr. 16 cm, $\lambda=0,038$ W/mK, tynk silikonowy, farba krzemianowa; Docieplenie ścian fundamentowych poniżej gruntu: polistyren ekstrudowany XPS (styrodur) gr. 15 cm, $\lambda=0,035$ W/mK
- Odtworzenie lizen i gzymsu wieńczącego w materiale izolacyjnym
- Ze względu na ochronę konserwatorską brak możliwości docieplenia ścian zew. elewacji południowej (od podwórza) budynku zespołu oficyń
- Ze względu na ochronę konserwatorską brak możliwości docieplenia ścian zew. elewacji zachodniej (od podwórza) budynku frontowego.
- Malowanie ścian zew. elewacji zachodniej (od podwórza) budynku frontowego
- Docieplenie dachu budynku frontowego: płyty warstwowe z okładzinami z papy (styropapa) gr. 15 cm, $\lambda=0,034$ W/mK. Wykonanie nowego pokrycia z papy termozgrzewalnej dwuwarstwowo.
- Docieplenie dachu skośnego budynku zespołu oficyń: płyty warstwowe z okładzinami z papy (styropapa) gr. 15 cm, $\lambda=0,034$ W/mK. Wykonanie nowego pokrycia z papy termozgrzewalnej dwuwarstwowo.
- Docieplenie stropu nad ostatnią kondygnacją oficyń: wełna mineralna gr. 22 cm, $\lambda=0,038$ W/mK. Wykończenie płytami osb.
- Wykonanie nowego pokrycia z papy termozgrzewalnej dwuwarstwowo na pow. dachu bud. zespołu oficyń
- Montaż nowych parapetów zew. na elewacji wschodniej bud. frontowego: blacha powlekana ocynkowana
- Montaż nowych rynien i rur spustowych, obróbek blacharskich: blacha powlekana ocynkowana
- Remont ogniomurów i kominów ponad dachem
- Wymiana wskazanej stolarki otworowej
- Wymiana zew. oprav oświetleniowych na led
- Demontaż i ponowny montaż elementów drobnych na elewacjach docieplanych (uchwyty na flagi, tablic informacyjnych itp.)



<h1 style="text-align: center;">AGBAST</h1>		
Rodzaj inwestycji Adres	Termomodernizacja budynków mieszkalnych wielorodzinnych 98--220 Zduńska Wola, Ul. Getta Żydowskiego 5 dz. nr 273/2; 272/2; 272/1; 235/6	Skala 1:100
Inwestor Adres	Towarzystwo Budownictwa Społecznego " Złotnicki " Sp. z o. o. Ul. Kościelna 8, 98--220 Zduńska Wola	Data 04.2024
Przedmiot rysunku	Elewacja zachodnia i wschodnia – stan projektowany	Nr rys. A-8
Projektant	mgr inż. arch. Antoni Czakiert upr. bud. Nr FT-83861/23/84 SL-0234	Podpis:

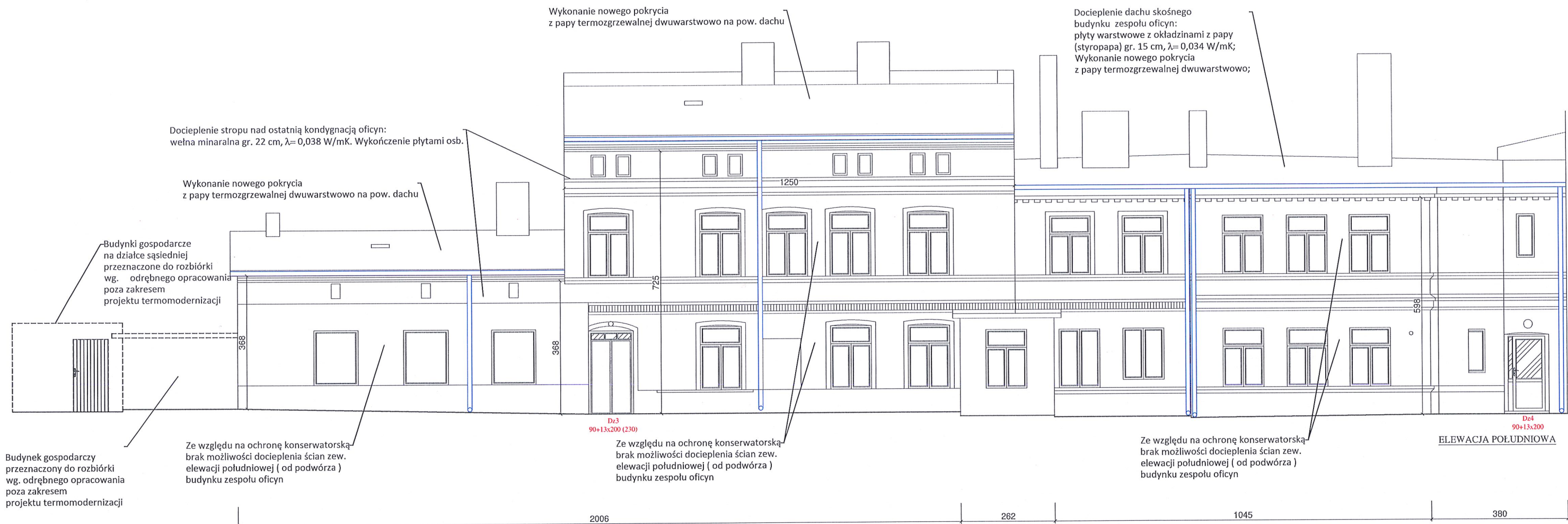


Prace termomodernizacyjne:

- Docieplenie ścian zew. elewacji północnej (od sąsiedniego podwórza) budynku zespołu oficyn powyżej gruntu: wełna mineralna gr. 17 cm, $\lambda=0,038$ W/mK, tynk silikonowy, farba krzemianowa; Docieplenie ścian fundamentowych poniżej gruntu: polistyren ekstrudowany XPS (styrodur) gr. 15 cm, $\lambda=0,035$ W/mK;
- Docieplenie ścian zew. elewacji zachodniej budynku zespołu oficyn powyżej gruntu: wełna mineralna gr. 17 cm, $\lambda=0,038$ W/mK, tynk silikonowy, farba krzemianowa; Docieplenie ścian fundamentowych poniżej gruntu: polistyren ekstrudowany XPS (styrodur) gr. 15 cm, $\lambda=0,035$ W/mK;
- Docieplenie ścian zew. elewacji wschodniej budynku frontowego: płyty ze styropianu EPS fasada gr. 16 cm, $\lambda=0,038$ W/mK, tynk silikonowy, farba krzemianowa; Docieplenie ścian fundamentowych poniżej gruntu: polistyren ekstrudowany XPS (styrodur) gr. 15 cm, $\lambda=0,035$ W/mK; Odtworzenie lizen i gzymsu wieńczącego w materiale izolacyjnym
- Ze względu na ochronę konserwatorską brak możliwości docieplenia ścian zew. elewacji południowej (od podwórza) budynku zespołu oficyn
- Ze względu na ochronę konserwatorską brak możliwości docieplenia ścian zew. elewacji zachodniej (od podwórza) budynku frontowego.
- Malowanie ścian zew. elewacji zachodniej (od podwórza) budynku frontowego
- Docieplenie dachu budynku frontowego: płyty warstwowe z okładzinami z papy (styropapa) gr. 15 cm, $\lambda=0,034$ W/mK. Wykonanie nowego pokrycia z papy termozgrzewalnej dwuwarstwowo.
- Docieplenie dachu skośnego budynku zespołu oficyn: płyty warstwowe z okładzinami z papy (styropapa) gr. 15 cm, $\lambda=0,034$ W/mK. Wykonanie nowego pokrycia z papy termozgrzewalnej dwuwarstwowo.

- Docieplenie stropu nad ostatnią kondygnacją oficyn: wełna mineralna gr. 22 cm, $\lambda=0,038$ W/mK. Wykończenie płytami osb.
- Wykonanie nowego pokrycia z papy termozgrzewalnej dwuwarstwowo na pow. dachu bud. zespołu oficyn
- Montaż nowych parapetów zew. na elewacji wschodniej bud. frontowego: blacha powlekana ocynkowana
- Montaż nowych rynien i rur spustowych, obróbek blacharskich: blacha powlekana ocynkowana
- Remont ogniomurów i kominów ponad dachem
- Wymiana wskazanej stolarki otworowej
- Wymiana zew. opraw oświetleniowych na led
- Demontaż i ponowny montaż elementów drobnych na elewacjach docieplanych (uchwytów na flagi, tablic informacyjnych itp.)

AGBAST		
Rodzaj inwestycji	Termomodernizacja budynków mieszkalnych wielorodzinnych	Skala 1:100
Adres	98–220 Zduńska Wola, Ul. Getta Żydowskiego 5 dz. nr 273/2; 272/2; 272/1; 235/6	
Inwestor	Towarzystwo Budownictwa Społecznego " Złotnicki " Sp. z o. o.	Data 04.2024
Adres	Ul. Kościelna 8, 98–220 Zduńska Wola	
Przedmiot rysunku	Elewacja północna – stan projektowany	Nr rys. A-9
Projektant	mgr inż. arch. Antoni Czakiert upr. bud. Nr FT–83861/23/84 SL–0234	
		Podpis:



Prace termomodernizacyjne:

- Docieplenie ścian zew. elewacji północnej (od sąsiedniego podwórza) budynku zespołu oficyn powyżej gruntu: wełna mineralna gr. 17 cm, $\lambda=0,038$ W/mK, tynk silikonowy, farba krzemianowa; Docieplenie ścian fundamentowych poniżej gruntu: polistyren ekstrudowany XPS (styrodur) gr. 15 cm, $\lambda=0,035$ W/mK;
- Docieplenie ścian zew. elewacji zachodniej budynku zespołu oficyn powyżej gruntu: wełna mineralna gr. 17 cm, $\lambda=0,038$ W/mK, tynk silikonowy, farba krzemianowa; Docieplenie ścian fundamentowych poniżej gruntu: polistyren ekstrudowany XPS (styrodur) gr. 15 cm, $\lambda=0,035$ W/mK;
- Docieplenie ścian zew. elewacji wschodniej budynku frontowego: płyty ze styropianu EPS fasada gr. 16 cm, $\lambda=0,038$ W/mK, tynk silikonowy, farba krzemianowa; Docieplenie ścian fundamentowych poniżej gruntu: polistyren ekstrudowany XPS (styrodur) gr. 15 cm, $\lambda=0,035$ W/mK; Odtworzenie lizen i gzymsu wieńczącego w materiale izolacyjnym
- Ze względu na ochronę konserwatorską brak możliwości docieplenia ścian zew. elewacji południowej (od podwórza) budynku zespołu oficyn
- Ze względu na ochronę konserwatorską brak możliwości docieplenia ścian zew. elewacji zachodniej (od podwórza) budynku frontowego.
- Malowanie ścian zew. elewacji zachodniej (od podwórza) budynku frontowego
- Docieplenie dachu budynku frontowego: płyty warstwowe z okładzinami z papy (styropapa) gr. 15 cm, $\lambda=0,034$ W/mK. Wykonanie nowego pokrycia z papy termozgrzewalnej dwuwarstwowo.
- Docieplenie dachu skośnego budynku zespołu oficyn: płyty warstwowe z okładzinami z papy (styropapa) gr. 15 cm, $\lambda=0,034$ W/mK. Wykonanie nowego pokrycia z papy termozgrzewalnej dwuwarstwowo.

- Docieplenie stropu nad ostatnią kondygnacją oficyn: wełna mineralna gr. 22 cm, $\lambda=0,038$ W/mK. Wykończenie płytami osb.
- Wykonanie nowego pokrycia z papy termozgrzewalnej dwuwarstwowo na pow. dachu bud. zespołu oficyn
- Montaż nowych parapetów zew. na elewacji wschodniej bud. frontowego: blacha powlekana ocynkowana
- Montaż nowych rynien i rur spustowych, obróbek blacharskich: blacha powlekana ocynkowana
- Remont ogniomurów i kominów ponad dachem
- Wymiana wskazanej stolarki otworowej
- Wymiana zew. opraw oświetleniowych na led
- Demontaż i ponowny montaż elementów drobnych na elewacjach docieplanych (uchwyty na flagi, tablic informacyjnych itp.)

AGBAST		
Rodzaj inwestycji	Termomodernizacja	Skala 1:100
Adres	budynków mieszkalnych wielorodzinnych 98-220 Zduńska Wola, Ul. Getta Żydowskiego 5 dz. nr 273/2; 272/2; 272/1; 235/6	
Inwestor	Towarzystwo Budownictwa Społecznego " Złotnicki " Sp. z o. o.	Data 04.2024
Adres	Ul. Kościelna 8, 98-220 Zduńska Wola	
Przedmiot rysunku	Elewacja południowa – stan projektowany	Nr rys. A-10
Projektant	mgr inż. arch. Antoni Czakiert upr. bud. Nr FT-83861/23/84 SL-0234	
		Podpis: